



ZQC2000 型分动器总成

零件手册 Parts Manual

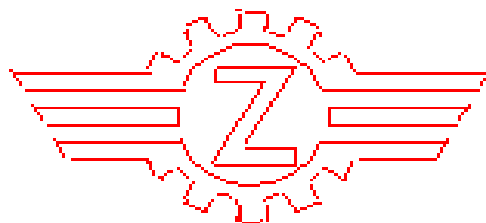


株洲齿轮有限责任公司

ZHUZHOU GEAR CO.,LT

欢迎选用

株齿牌分动器



企业名称：株洲齿轮有限责任公司

详细地址：中国湖南株洲市新华西路 119 号

电 话：(+86) 0733-8496435

(+86) 0733-8496114

传 真：(+86) 0733-8496162



邮政编码：412000

前 言

该手册仅对一种型号机械式分动器的零件采用三维爆炸图和列表说明，为专业受过的人员维修时结合维修手册提供了一定的作业指导，同时也方便操作人员或驾驶员更直观的了解分动器组成及原理。

本手册所列零件为株洲齿轮有限责任公司分动器原装件代码，在维修、更换分动器零配件时建议按其代码购买原装件，当采用非原装件时必须采用主机厂鉴定认可的产品，以确保其性能、可靠性和寿命。



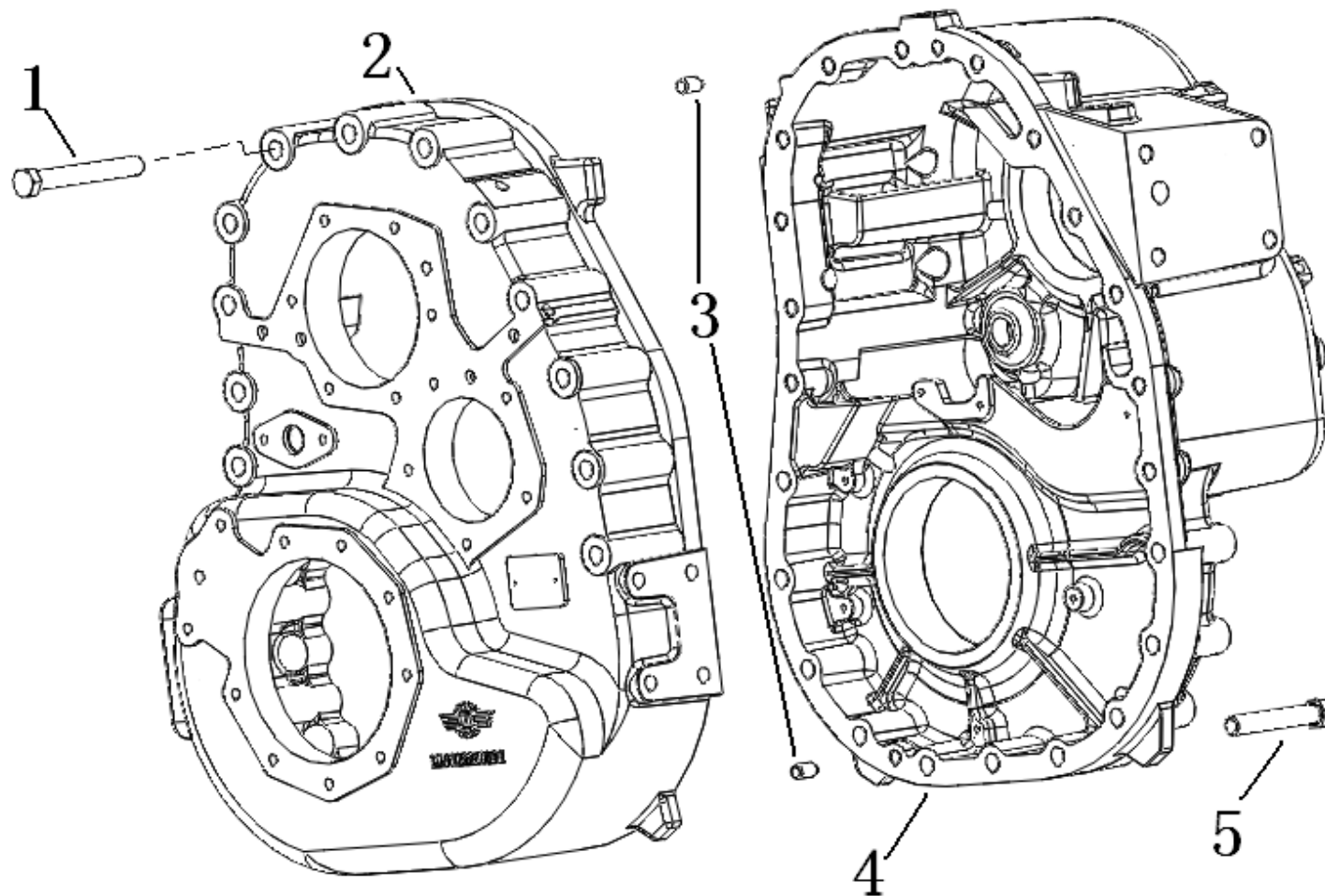
目 录 Content

1、前后壳体 Front & Rear Housing	4
2、前壳体及边壳盖 Front Housing & Housing Side Cover	6
3、后壳体及边壳盖 Rear Housing & Housing Side Cover	8
4、输入轴组件 Input Shaft Unit	11
5、中间轴组件 Counter Shaft Unit	13
6、前桥分总成 Front Axle Sub Assembly	15
7、差速器总成及后桥 Differential Assembly & Rear Axle	17
8、气动换档装置 Pneumatic Shift Device	19
9、油泵 Oil Pump	22
10、油路 Oil Way	24
10、突缘 Fange	26





ZQC2000-69A前后壳体



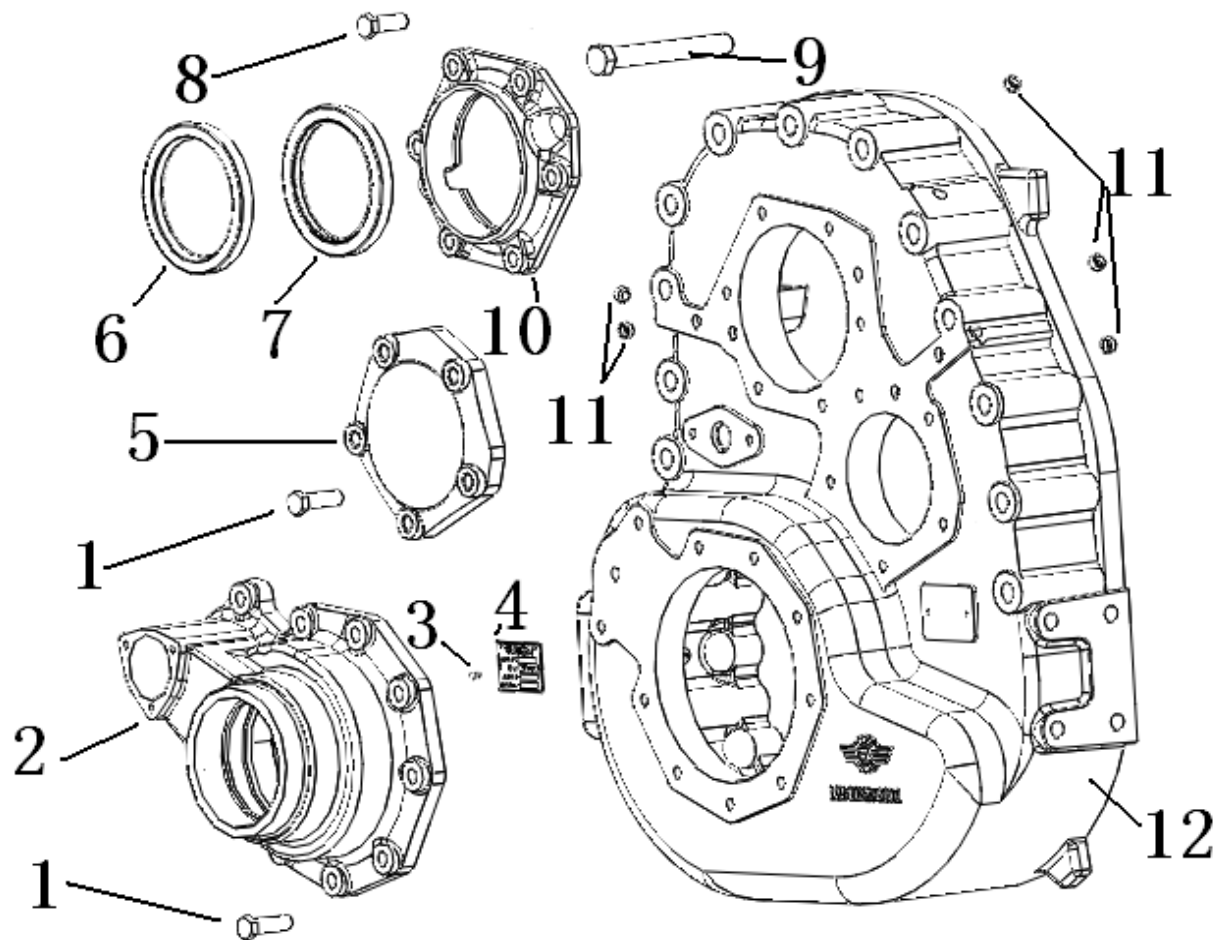


ZQC2000 前后壳体零件明细表
ZQC2000 Front and Rear Housing Parts List

序号	产品代码 Code	名称规格 Description	数量 Qty	序号	产品代码	名称规格	数量
1	S50B161300	六角头螺栓 M16X130 Hexagon Bolt M16X130	12				
2	L903010100	分动箱前壳体 Transfer Case Front Housing	1				
3	X220120220	B 型圆柱销 ϕ 12X22 Type B Round Pin ϕ 12X22	2				
4	L903010300	分动箱后壳体 Transfer Case Rear Housing	1				
5	S50B161000	六角头螺栓 M16X100 Hexagon Bolt M16X100	10				



ZQC2000-69A前壳体及边壳盖



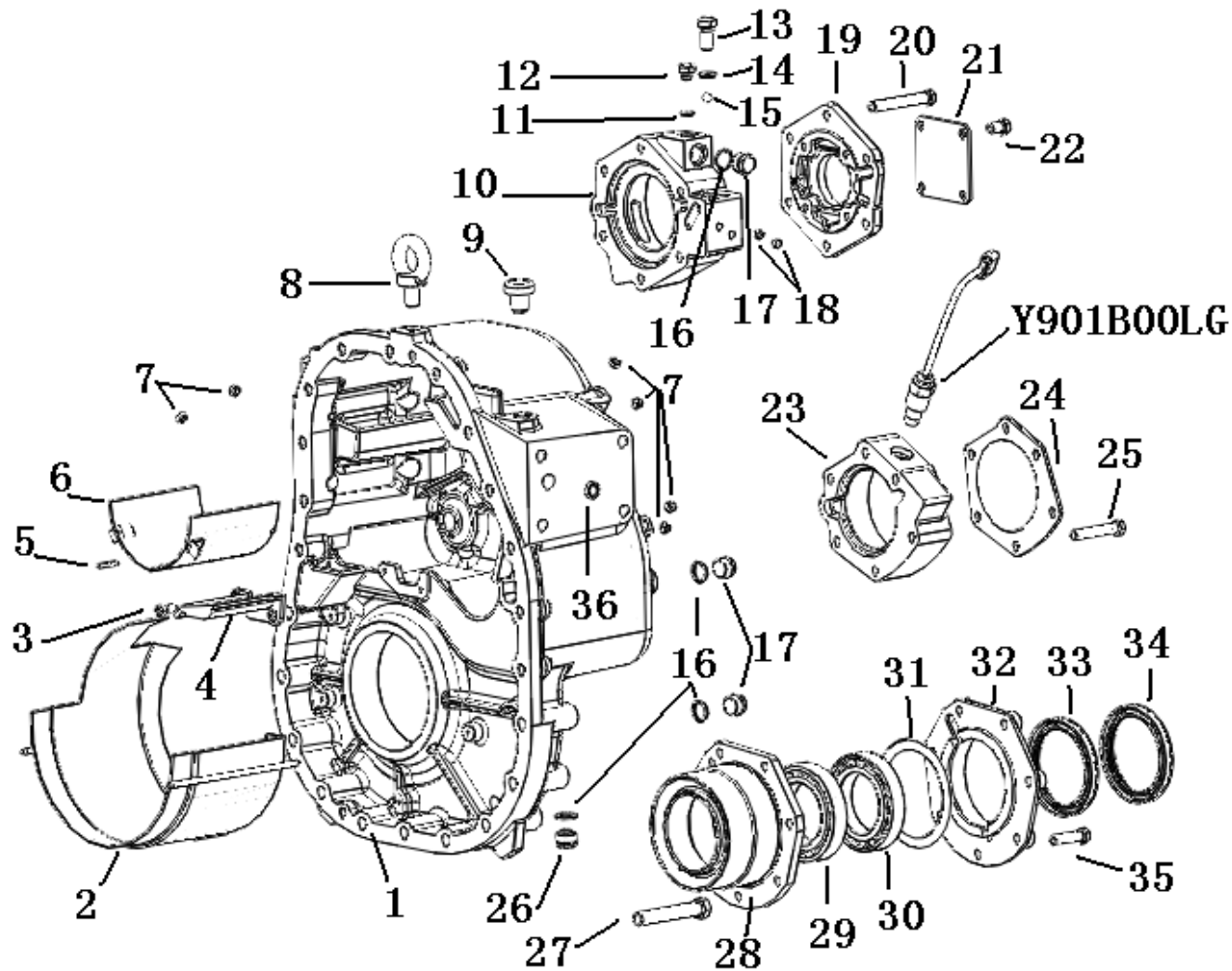
ZQC2000 前壳体及边壳盖零件明细表
ZQC2000 Front Housing & Housing Side Cover Parts List

序号	产品代码 Code	名称规格 Description	数量	序号	产品代码	名称规格	数量
1	S50B120400	六头螺栓 M12X40 Hexagon Bolt M12X40	15	7	F010012512	骨架油封 Skeleton Oil Seal	1
2	L903011300	前输出轴承盖 Front Output Bearing Cover	1	8	S50B120350	六角头螺栓 M12X35 Hexagon Bolt M12X35	6
3	D410030060	标牌铆钉 3X6 Index Plate Rivet 3X6	2	9	S50B161300	六角头螺栓 M16X130 Hexagon Bolt M16X130	12
4	L913118500	铭牌 Name Plate	1	10	L903010900	输入前轴承盖 Front Input Bearing Cover	1
5	L903011100	中间轴前盖 Counter Shaft Front Cover	1	11	F210012000	堵塞 Plug	5



6	FR10012512	骨架油封 Skeleton Oil Seal	1	12	L903010100	前壳体 Front Housing	1
---	------------	------------------------	---	----	------------	----------------------	---

ZQC2000-69A后壳体及边壳盖



ZQC2000 后壳体及边壳盖零件明细表

ZQC2000 Rear Housing & Housing Side Cover Parts List

序号	产品代码 Code	名称规格 Description	数量	序号	产品代码 Code	名称规格 Description	数量
1	L903010300	后壳体 Rear Housing	1	12	K17B012000	六角头螺塞 M12 Inner Hexagon Screw	1
2	B903012000	散热板合件 Radiator Panel Unit	1	13	L903050500	空心螺钉 Hollow Screw	1
3	D18B080180	内六角螺钉 M8X18 Inner Hexagon Screw	2	14	F230016000	密封垫圈 ϕ 16 Sealing Washer ϕ 16	1
4	L903015500	集油盘 Oil collecting Tray	1	15	Y18G100C00	钢球 Steel Ball	1
5	Q5280530	弹性销 Spring Pin	1	16	F230022000	密封垫圈 ϕ 22 Sealing Washer ϕ 22	4





6	B903013000	上散热板合件 Upper Radiator Panel Unit	1	17	K17B022000	螺塞 M22 Plug Screw M22	3
7	F210012000	塞片 (堵塞) Tabular Plug	6	18	F220010000	碗形塞片 Calathiform Tabular Plug	2
8	D000016000	B 型吊环螺钉 M16 Type B Lifting BoltM16	1	19	L903015300	输入轴后端盖 Input Shaft Rear Cover	1
9	B913312000	通气口总成 Ventage Assembly	1	20	S50B120900	六角头螺栓 Hexagon Screw	6
10	L903014900	输入轴后轴承盖 Input Shaft Rear Bearing Cover	1	21	L913800200	盖板 Cover	1
11	F230012000	密封垫圈 ϕ 12 Sealing Washer ϕ 12	1	22	S50B120180	六角头螺栓 M12X18 Hexagon Bolt M12X18	4

ZQC2000 后壳体及边壳盖零件明细表（续）

ZQC2000 Rear Housing & Housing Side Cover Parts List (ADD)

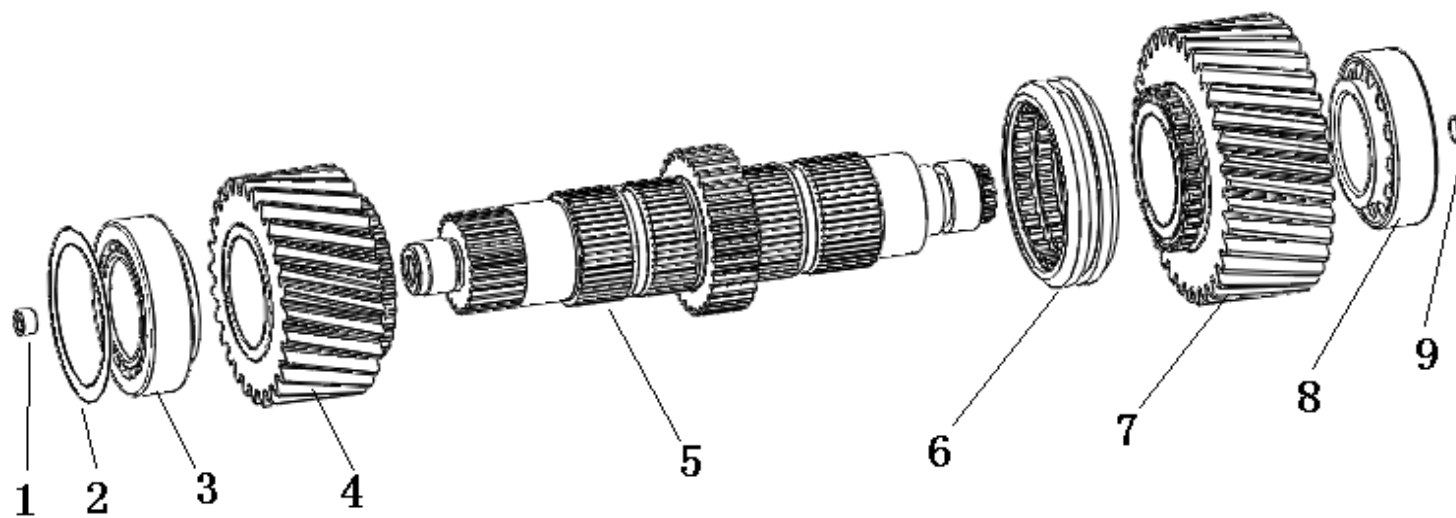
序号	产品代码 Code	名称规格 Description	数量	序号	产品代码 Code	名称规格 Description	数量
23	L9030141K0	里程表盖 Odometer Cover	1	33	FS10012512	骨架油封 Skeleton Oil Seal	1
24	L903014300	端盖 Cover	1	34	FL10012512	骨架油封 Skeleton Oil Seal	1
25	S50B12075D	六角头螺栓 M12X75 Hexagon Screw	6	35	S50B120450	六角头螺栓 M12X45 Hexagon Screw	7
26	L903010500	轻型六角磁性螺塞 Light Hex Magnetic Screw	1	36	F220020000	闷堵 Plug	1
27	S50B161000	六角头螺栓 M16X100 Hexagon Screw	10				





28	L903031700	轴承座 Bearing Block	1				
29	Z001761160	四点角接触球轴承 Four Angle Touch Ball Bearing	1				
30	Z000321160	滚柱轴承 Roller Bearing	1				
31	L903061100-	调整垫圈组 Adjusting					
	L903061300	Washer Unit					
32	L903014700	后输出轴承盖 Rear Output Bearing Cover	1				

ZQC2000-69A输入轴组件

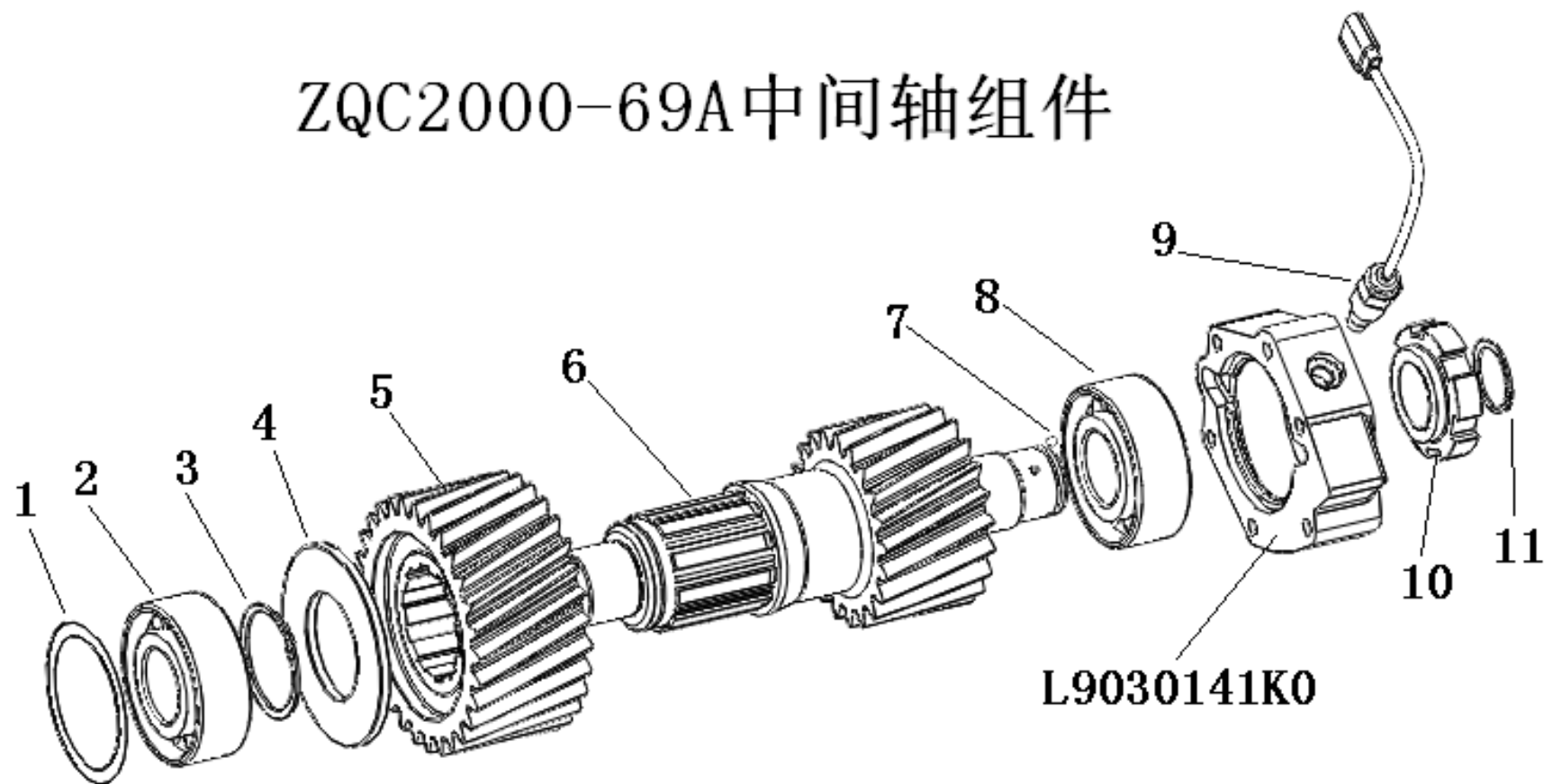


ZQC2000 输入轴组件零件明细表

ZQC2000 Input Shaft Unit Parts List

序号	产品代码 Code	名称规格 Description	数量	序号	产品代码	名称规格	数量
1	K190004000	内六角锥形螺塞 Inner Hexagon Tapered Screw	1	6	L903020500	滑动齿套 Sliding Gear Set	1
2	L903061100- L903061300	调整垫圈组 Adjusting Washer Unit	1	7	L903020900	高档齿轮 High Shift Gear	1
3	Z030072160	圆锥滚子轴承 Tapered Roller Bearing	1	8	Z030072160	圆锥滚子轴承 Tapered Roller Bearing	1
4	L903020700	低速齿轮 Low Speed Gear	1	9	L903020300	挡圈 Stop Ring	1
5	L903020100	输入轴 Input Shaft	1				

ZQC2000-69A中间轴组件

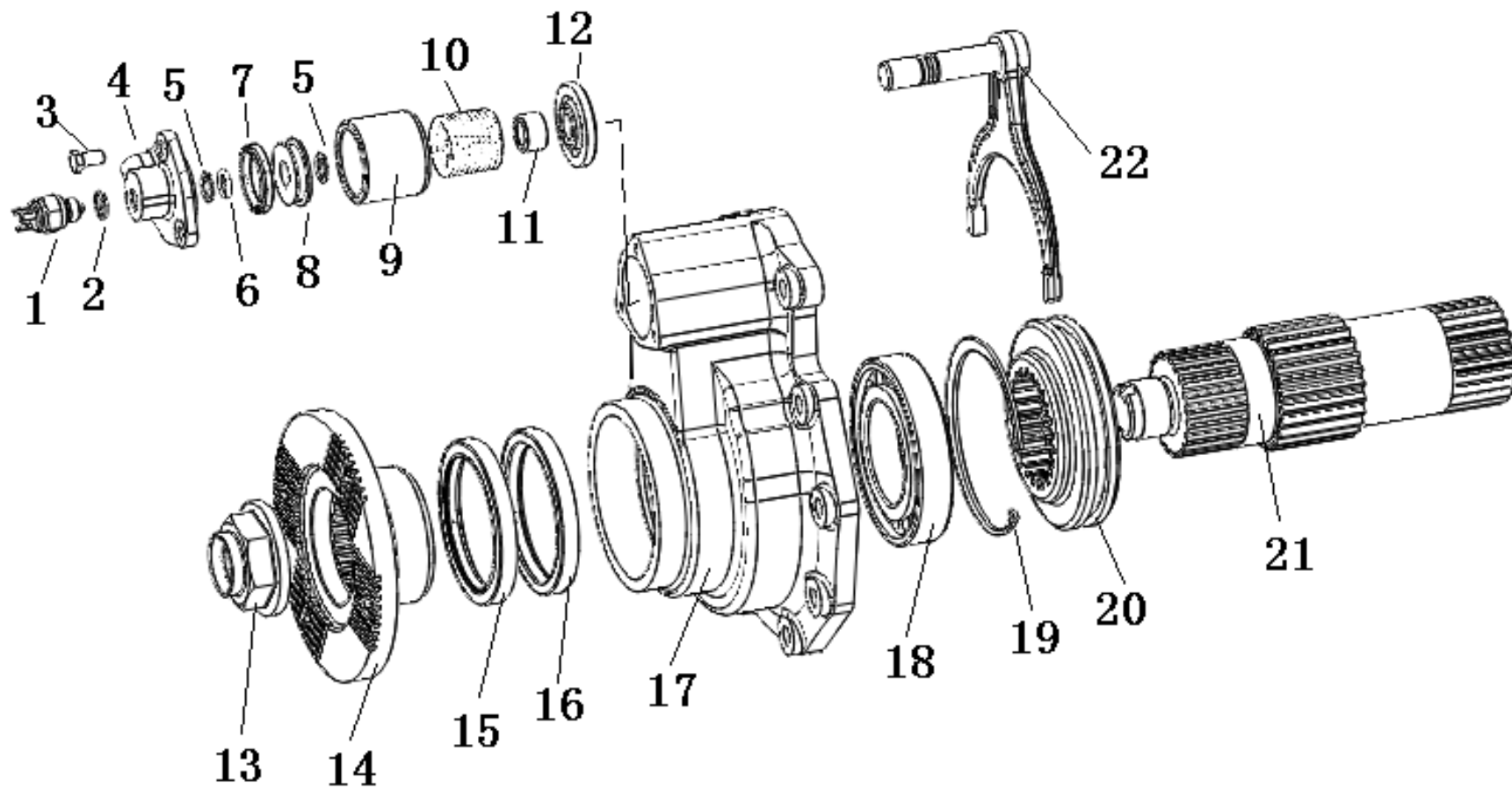


ZQC2000 中间轴组件零件明细表

ZQC2000 Counter Shaft Unit Parts List

序号	产品代码 Code	名称规格 Description	数量	序号	产品代码	名称规格	数量
1	L903062100-	调整垫圈组 Adjusting		6	L903023900	中间轴 Count Shaft	1
	L903062300	Washer Unit		7	Y18G100F00	钢球 6.0 Steel Ball	1
2	Z000426110	滚柱轴承 Roller Bearing	1	8	Z000426110	滚柱轴承 Roller Bearing	1
3	Q310080000	轴用弹性挡圈 External Circlips	1	9	Y901B00LG0	里程表传感器 Odometer Sensor	1
4	L903023800	分动器平垫圈 Transfer Flat Gasket	1	10	L9030241K0	里程表齿轮 Odometer Gear	1
5	L903024000	中间齿轮 Count Gear	1	11	Q310050000	轴用弹性挡圈 External Circlips	1

ZQC2000-69A前桥分总成



ZQC2000 前桥分总成零件明细表

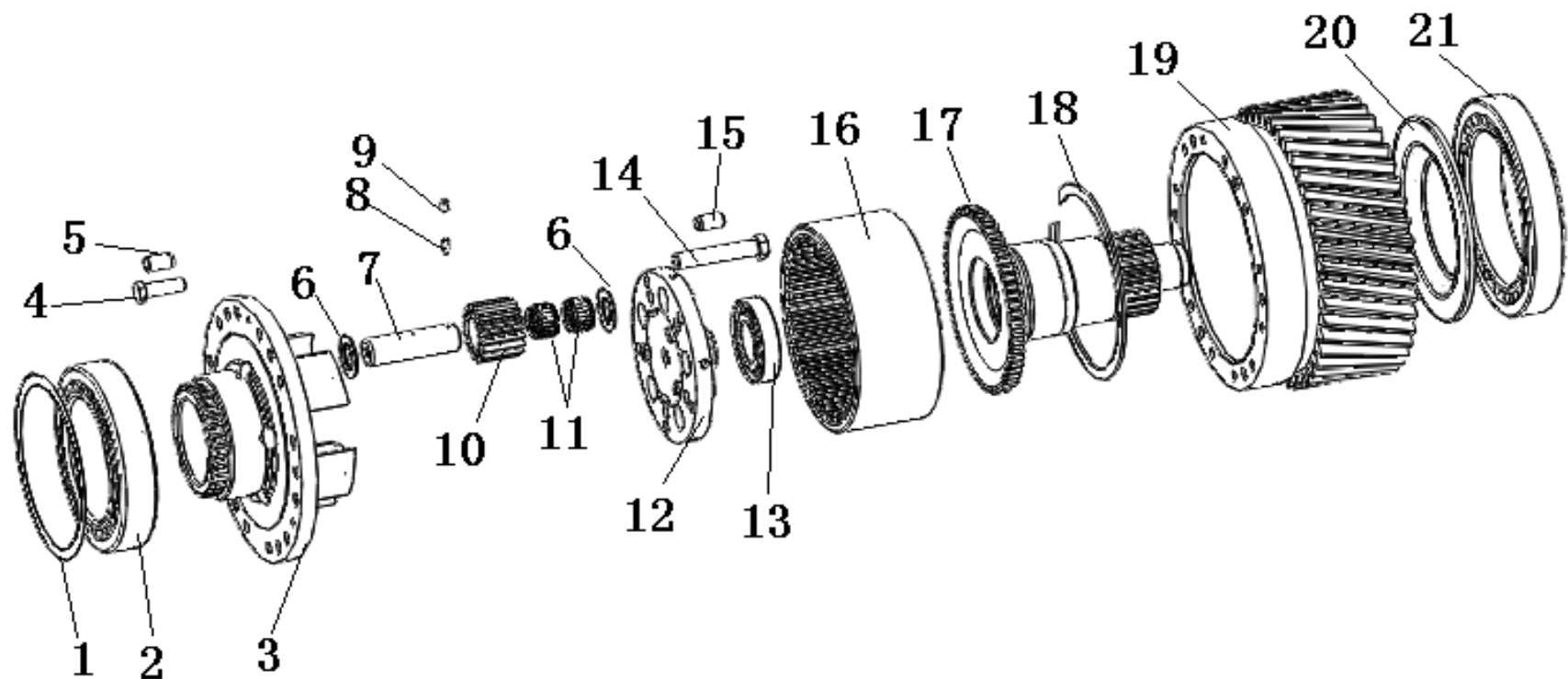
ZQC2000 Front Axle Sub Assembly Parts List

序号	产品代码 Code	名称规格 Description	数量	序号	产品代码 Code	名称规格 Description	数量
1	B913302700	压力开关 Pressure Switch	1	12	L913212600	气缸端垫圈 Cylinder End Gasket	1
2	F23001400F	密封垫圈 Sealing Washer	1	13	L9138004K0	突缘螺母 M387X1.5 Flange Nut	1
3	S50B080180	六角头螺栓 M8X18 Hex Screw M8X18	3	14	L9030337K0	前输出突缘 Front Output Flange	1
4	L913213600	端盖 Cover	1	15	FDR9011012	骨架油封 Skeleton Oil Seal	1
5	Q310018012	轴用弹性挡圈 External Circlips	2	16	FSR9011012	骨架油封 Skeleton Oil Seal	1

6	F306010019	O 型密封圈 O ring	1	17	L903113K0	前输出轴承盖 Front Output Bearing Cover	1
7	L913702100	密封皮碗 Sealing Robber cup	1	18	Z00092214E	滚柱轴承 Roller Bearing	1
8	L913212400	活塞 Piston	1	19	Q300125000	孔用弹性挡圈 Internal Circlips	1
9	L913212200	气缸套 Cylinder Liner	1	20	L903025700	滑动齿套 Sliding Gear	1
10	L913700300	压力弹簧 Pressure Spring	1	21	L9030255K0	前输出轴 Front Output Shaft	1
11	L913700700	间隔套 Spacer Sleeve	1	22	B903045000	拨叉合件 Fork plate Units	1



ZQC2000-69A 差速器总成及后桥



ZQC2000 差速器总成及后桥零件明细表

ZQC2000 Differential Assembly & Rear Axle Parts List

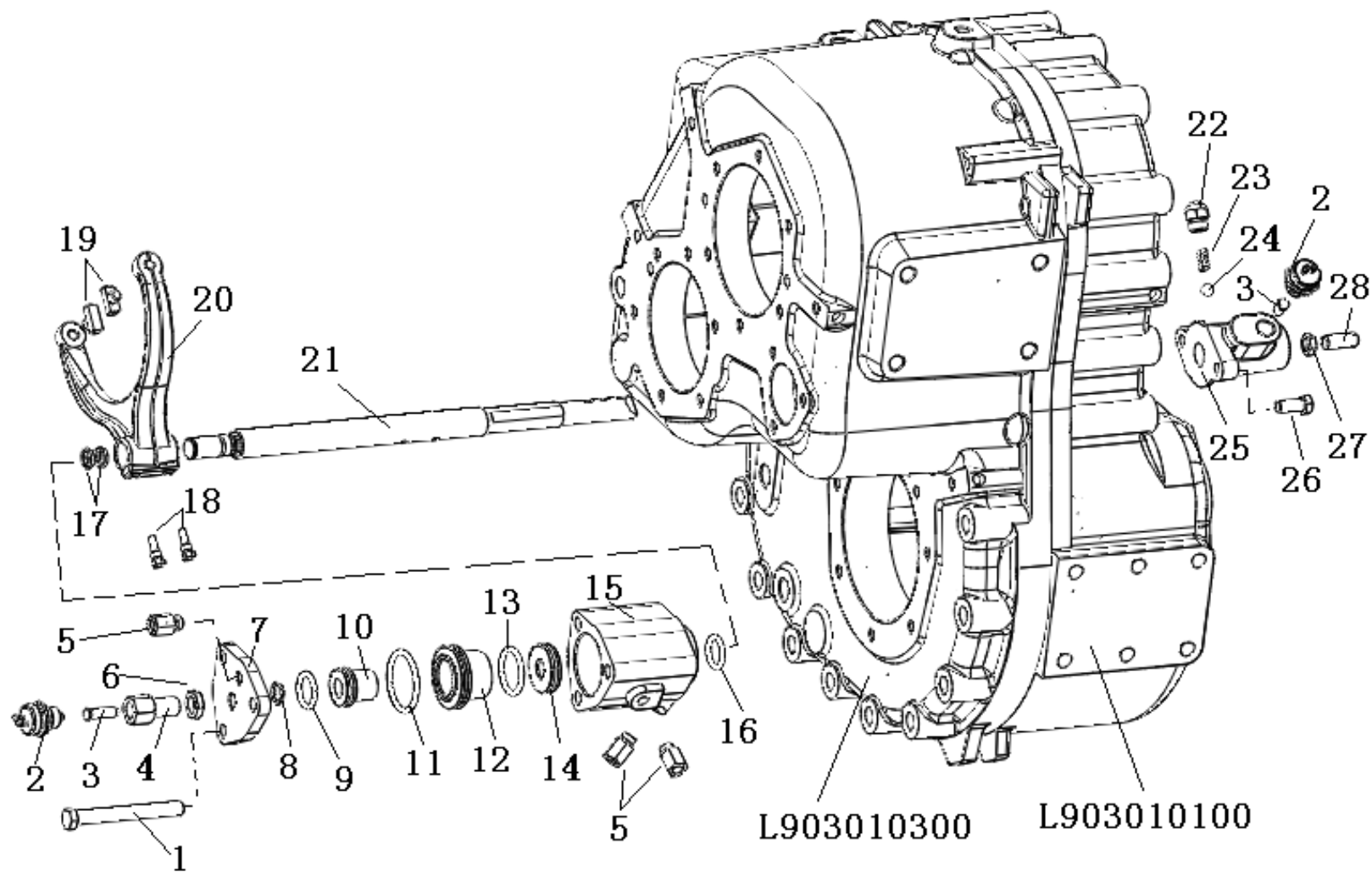
序号	产品代码 Code	名称规格 Description	数量	序号	产品代码 Code	名称规格 Description	数量
1	L903063100-	调整垫圈组		11	Z0K2531200	滚针轴承 Needle Bearing	10
	L903063300	Adjusting Washer Units		12	L9030285A0	行星架盖 Planetary Carrier Cover	1
2	Z02007124E	圆锥滚子轴承 Tapered Roller Bearing	1	13	Z00042208E	滚柱轴承 Roller Bearing	1
3	L9030283A0	行星架 Planetary Carrier	1	14	S51B14080D	六角头螺栓 Hex Screw	5
4	S51C12040D	六角头螺栓 M12X40 Hex Screw M12X40	12	15	L913503500	定位销 Location Pin	5
5	L913503500	定位销 Location Pin	6	16	L9030311A0	内齿圈 Inner Gear Ring	1





6	L903030500	止推垫圈 Thrust Wahser	10	17	L9030309A0	后输出轴 Rear Output Shaft	1
7	L903030100	行星轮轴 Planetary Wheel	5	18	Q340180000	孔用压扁钢丝挡圈 Flat Steel Silk Block Ring	1
8	L903030700	压缩弹簧	5	19	L903028100	从动轮 Driven Wheel	1
9	X210060100	A 型圆柱销	5	20	L903031500	挡油圈 Oil Deflector	1
10	L9030303A0	行星轮	5	21	Z02007930E	圆锥滚子轴 Tapered Roller Shaft	1

ZQC2000-69A 气动换档装置



ZQC2000 气动换档装置零件明细表

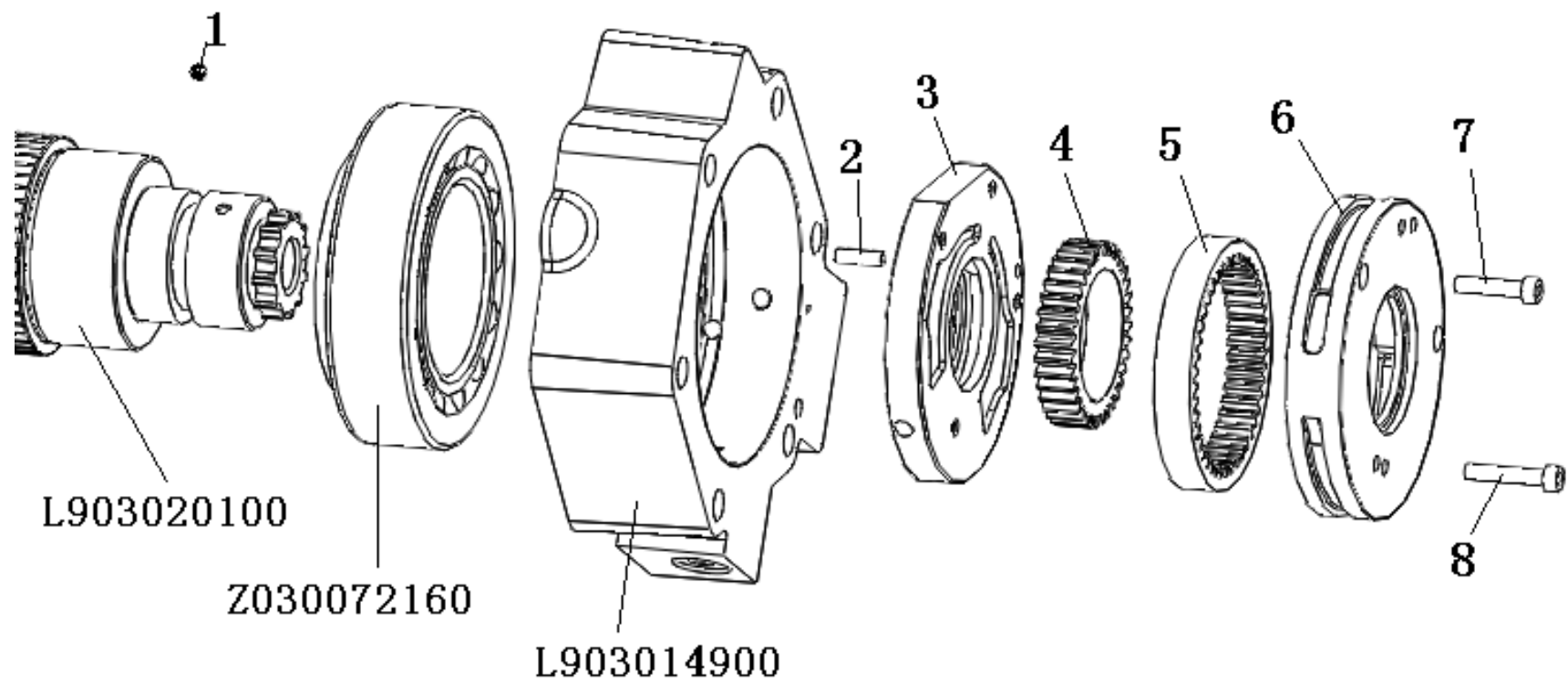
ZQC2000 Pneumatic Shift Device Parts List

序号	产品代码 Code	名称规格 Description	数量	序号	产品代码 Code	名称规格 Description	数量
1	S50B121100	六角头螺栓 M12X110 Hex Screw M12X110	3	15	L9030160K0	换档气缸 Engaging Cylinder	1
2	B913302700	压力开关 Pressure Switch	2	16	F34B250260	O 型密封圈 O Ring	1
3	L9130403K0	销钉 Pin	2	17	L913001900	密封圈 Sealing Ring	2
4	L903030700	开关接头 Switch Joint	1	18	L913606400	锥形螺钉 Taper Screw	2
5	L913020400	气管接头 Gas-type Fitting	3	19	L913607700	拨叉块 Fork Block	2
6	M51B016000	六角薄螺母 Hex Thin Nut	1	20	L903040100	换档拨叉 Engaging Fork Block	1

7	L9030011K0	盖 Cover	1	21	L9030404K0	换档叉轴 Engaging Fork Shift	1
8	Q310018012	轴用弹性挡圈 External Circlips	1	22	L913604900	锁止球头 Locking Ball	1
9	F34B290260	O 型密封圈 O Ring	1	23	L913402300	锁簧 Locking Spring	1
10	L9030703K0	活塞 Piston	1	24	Y18G100C00	钢球 10 Steel Ball 10	1
11	F34B530260	O 型密封圈 O Ring	1	25	L9030408K0	气缸尾盖 Cylinder Cover	1
12	L9030705K0	大活塞 Big Piston	1	26	S50B100250	六角头螺栓 Hex Screw	2
13	F34B390260	O 型密封圈 O Ring	1	27	M51C01200C	六角薄螺母 Hex Thin Nut	1
14	L9030701K0	活塞 Piston	1	28	L913040200	螺钉 M12 Bolt M12	1



ZQC2000-69A油泵



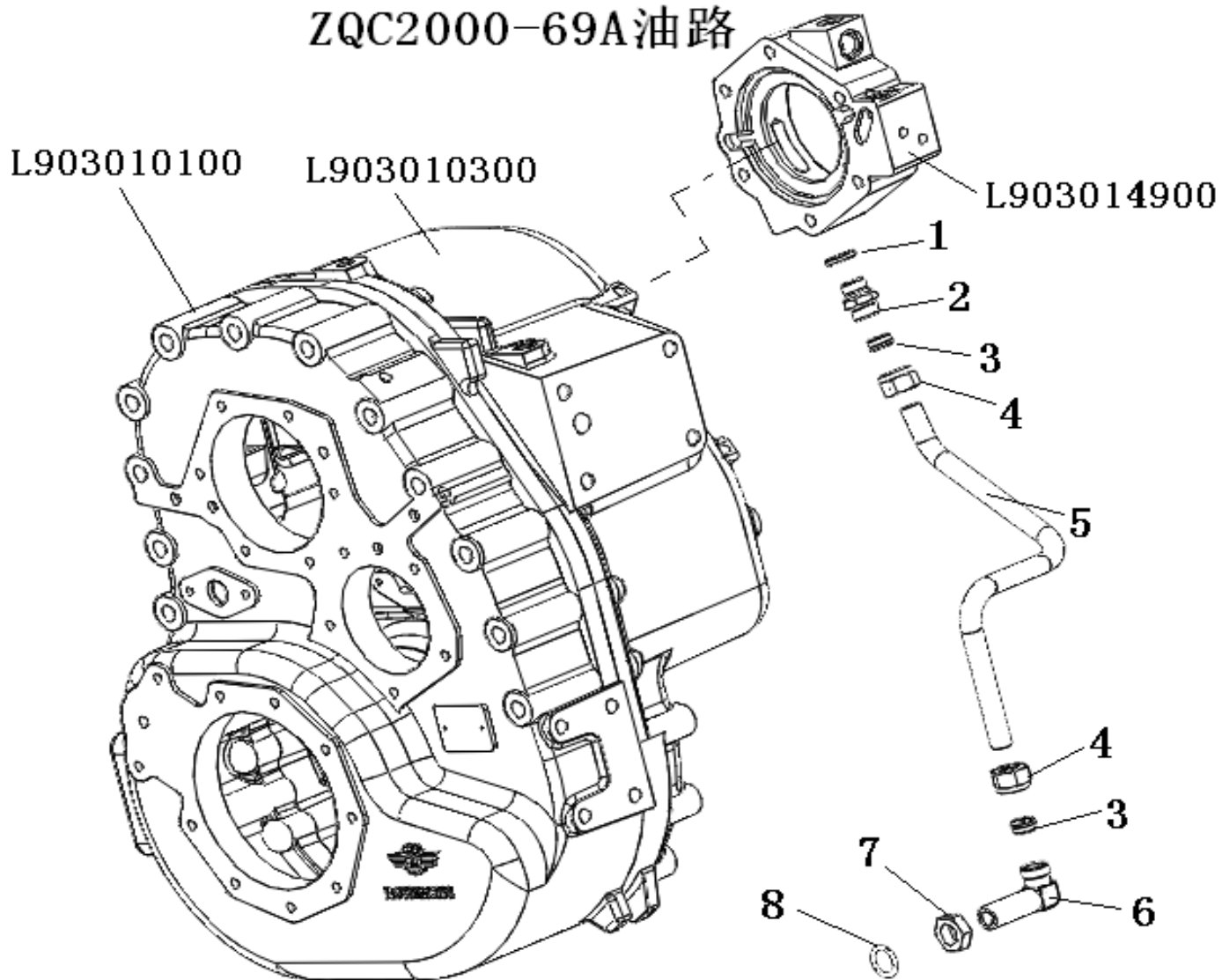
ZQC2000 油泵零件明细表

ZQC2000 Oil Pump Parts List

序号	产品代码 Code	名称规格 Description	数量	序号	产品代码 Code	名称规格 Description	数量
1	Y18G100F00	驱动钢球 6.0 Drive Steel Ball 6.0	1	5	L913310100	油泵齿圈 Oil Pump Gear Ring	1
2	Q280060200	弹性圆柱销 Spring Roller Pin	1	6	L903050100	油泵壳体 Oil Pump Housing	1
3	L903050300	油泵盖 Oil Pump Cover	1	7	D18B060300	内六角螺钉 M6X30 Inner Hex Bolt M6X30	2
4	L913310000	油泵齿轮 Oil Pump Gear	1	8	D18B060350	内六角螺钉 M6X35 Inner Hex Bolt M6X35	2



ZQC2000-69A油路



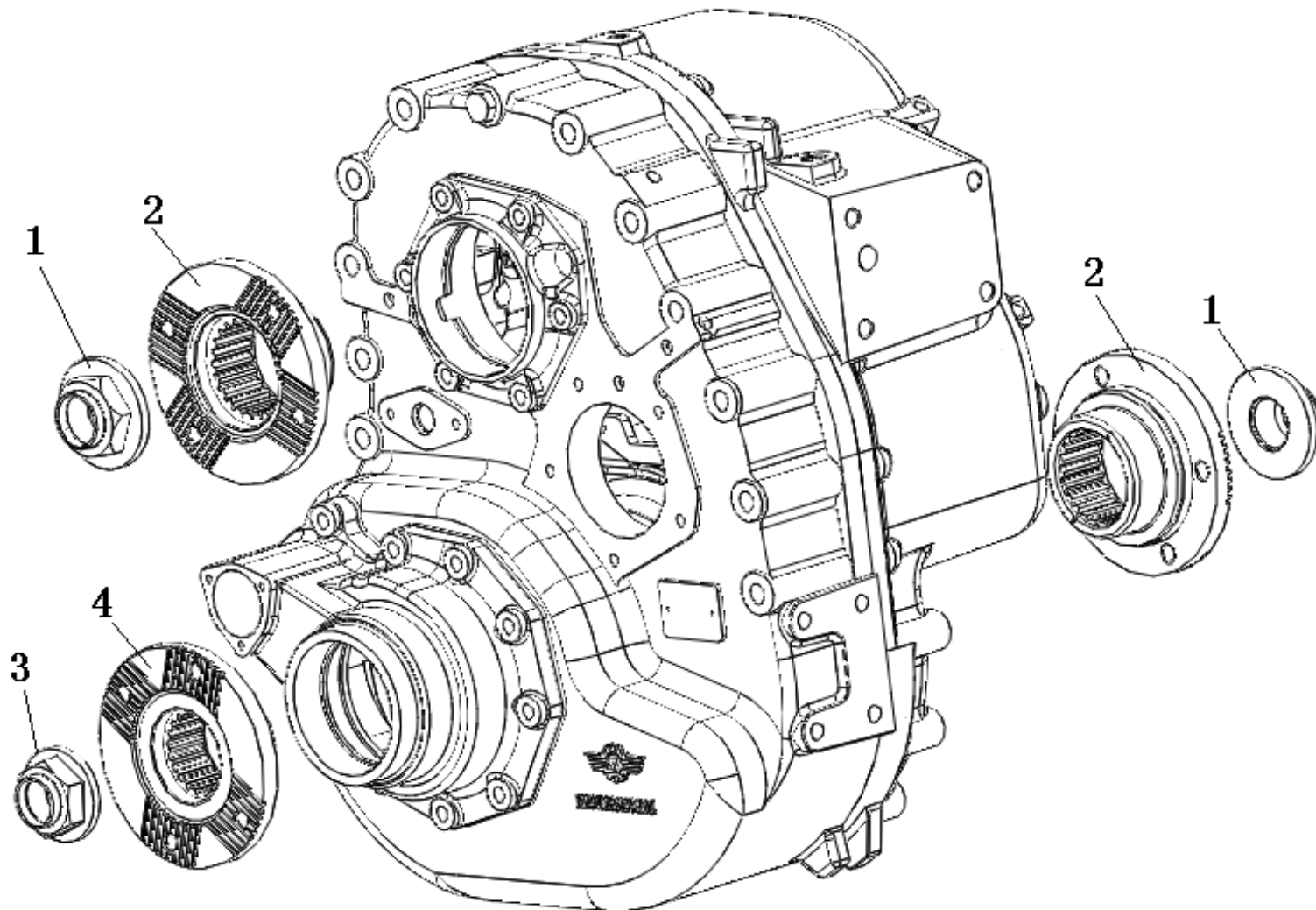
ZQC2000 油路零件明细表

ZQC2000 Oil Way Parts List

序号	产品代码 Code	名称规格 Description	数量	序号	产品代码 Code	名称规格 Description	数量
1	G190022000	卡套式管接头用垫圈 Pipe Joint Washer	1	5	L903050700	油管 Oil Pipe	1
2	G040018000	卡套式端直通接头体 Straight Thread Jointor	1	6	L903050900	直角接头体 Right Angle Jointor	1
3	G000180000	卡套 Sleeve	2	7	G020022000	六角薄螺母 Hex Thin Nut	1
4	G010018000	卡套式管接头用螺母 Pipe Joint Nut	2	8	G190022000	卡套式管接头用垫圈 Pipe Joint Washer	1



ZQC2000-69A突缘



ZQC2000 联接突缘明细表

序号	产品代码 Code	名称规格 Description	数量	序号	产品代码 Code	名称规格 Description	数量
1	L903033300	六角突缘螺母 Hex Flange Nut	2	3	L913800400	六角突缘螺母 Hex Flange Nut	1
2	L9030331A0	突缘 ϕ 180 Flange ϕ 180	2	4	L9030337A0	前桥输出突缘 Front Axle Output Flange	1





ZHUZHOU GEAR CO., LT

地址：中国·湖南省株洲市新华西路 119 号

邮编：412000

电话：(+86) 0733-8496435 或 (+86) 0733-8496114

传真：(+86) 0733-8496162